

Resilient Seated Gate Valve,
Type B with Steel Ends

Задвижка с обрeзиненным
клином тип В, со стальными
патрубками


Zasuwa klinowa z miękkim
uszczelnieniem typ B, z
końcówkami stalowymi


BG05/06


DN50 - DN300

PN 16



 The Type B Resilient Seated Gate Valve with higher standard of performance has been developed on the basis of years of experience to ensure tightness and high durability.

 Задвижка с мягким уплотнением типа В с повышенными стандартами исполнения была построена на основе многолетнего опыта, чтобы обеспечить герметичность и высокую прочность изделия.

 Zasuwa klinowa z miękkim uszczelnieniem typu B o podwyższonych standardach wykonania została skonstruowana na podstawie wieloletnich doświadczeń, by zapewnić szczelność i wysoką trwałość wyrobu.

Technical Details

Maximum Operating Pressure MOP:
16 bar / PN16
(7 bar for double-block-and-bleed - optional)
Temperature:
-20 to +60°C
Construction complies to:
EN 13774 Class1/2
Certification:
Russian Certificate of Conformity
Bonnet Top:
Complies to GW 336 (adaptation
of extension spindle)
Coating:
Epoxy:
250 µm FBE coating, external and internal
PUR available on request:
Internally - 250 µm FBE coating
Externally - polyurethan (PUR) to EN 10290
Marking:
Full traceability with bar-code
Application:
Natural gas lines at medium working pressure
and temperature range from -20° to +60°C

Технические параметры

Максимальное рабочее давление MOP:
16 бар / PN16
(7 бар для варианта с вентиляционной
пробкой - вариант)
Температура среды:
от -20 до +60°C
Разработана в соответствии с:
EN 13774 Class 1/2
Сертификаты:
Российский сертификат соответствия
Крышка:
Соответствует GW 336 (адаптация штока)
Покрытие:
Эпоксидное:
Внешнее и внутреннее эпоксидное
покрытие, 250 мкм
PUR на заказ:
Внутри – эпоксидное покрытие, 250 мкм
С наружи – полиуретан согласно EN 10290
Маркировка:
Полная прослеживаемость, со штрих-кодом
Применение:
Сети природного газа со
средним рабочим давлением и
температурами от -20°C до +60°C

Dane techniczne

Dopuszczalne ciśnienie robocze MOP:
16 bar / PN16
(7 bar dla wersji z korkiem
odpowietrzającym - opcja)
Temperatura robocza:
-20 do +60°C
Konstrukcja zgodna z:
PN-EN 13774 Klasa 1/2
Certyfikaty:
Rosyjski Certyfikat Zgodności
Pokrywa:
Zgodna z GW 336 (dostosowana
do przedłużacza trzpienia)
Powłoka ochronna:
Epoksyd:
Farba epoksydowa o grubości 250 µm
PUR dostępny na życzenie:
Wewnętrzna - farba epoksydowa
o grubości 250 µm
Zewnętrzna - poliuretan (PUR)
zgodnie z normą EN 10290
Oznaczenie:
Pełna identyfikowalność, kod kreskowy
Zastosowanie:
Sieci gazu ziemnego o średnim ciśnieniu roboczym
i zakresie temperatur od -20° do +60°C

Design features

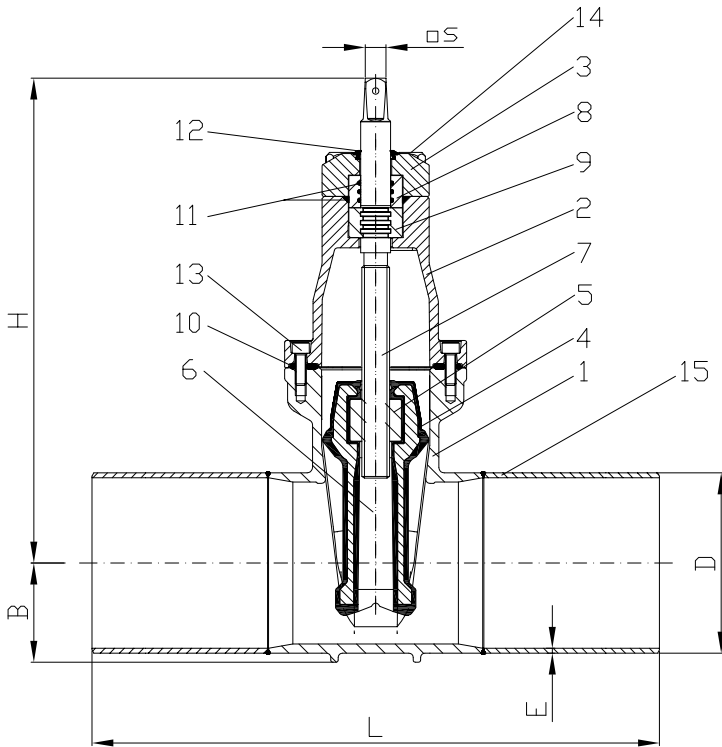
- Steel ends for welding into steel pipe system
- Patented double seated integral ductile iron wedge, fully NBR encapsulated
- Very low closing torque with perfectly smooth patented guiding
- Three stem seals fully replaceable under pressure
- Patented primary seal integrated in the wedge: perfect top seal when valve opened
- The strength of the stem is three times higher than the requirements of EN 13774.

Конструктивные особенности

- Стальные конца предоставляют возможность сварки в установках стальных трубопроводов
- Клин, полностью вулканизированный NBR, из ковкого чугуна с двойным мягким уплотнением
- Низкое закручивающее усилие
- Три уплотнительны кольца на штоке заменяются под давлением
- Задвижки с запатентованным интегрированным прорезиненным клином с двойным уплотнением: отличная герметичность
- Прочность шпинделя в три раза выше чем требования EN 13774.

Cechy konstrukcyjne

- Końcówki stalowe umożliwiające wstawanie do instalacji rur stalowych
- W pełni ogumowany (NBR) klin z żeliwa sferoidalnego o podwójnym miękkim uszczelnieniu
- Bardzo niski moment zamknięcia zasuw
- Trzy pierścienie uszczelniające na trzpieniu wymienne pod ciśnieniem
- Opatentowana górna powierzchnia uszczelniająca w klinie - doskonała szczelność przy wymianie uszczelnienia na trzpieniu
- Wytrzymałość trzpienia trzykrotnie wyższa od wymogów zawartych w normie PN-EN 13774.



Notes: - Lifting eye-bolts standard from DN150

Примечания:

- Для DN150 и выше – рым-болты для облегчения транспортировки и монтажа

Uwagi: - Od średnicy DN150 dla ułatwienia transportu i montażu śruby z uchem w standardzie

No	Part Name Деталь Nazwa części	Material Материал Materiał
1	Body Корпус Korpus	Cast Steel GS-C25N Литая сталь GS-C25N Stalowo GS-C25N
2	Bonnet Крышка Pokrywa	Ductile Iron EN-GJS-500-7 Ковкий чугун EN-GJS-500-7 Żelazo sferoidalne EN-GJS-500-7
3	Gland Housing Корпус дресселя Korpus dławika	Ductile Iron EN-GJS-500-7 Ковкий чугун EN-GJS-500-7 Żelazo sferoidalne EN-GJS-500-7
4	Wedge Клин Klin	D.I., NBR encapsulated EN-GJS-500-7 Ковкий чугун EN-GJS-500-7, резина NBR Żelazo sferoidalne EN-GJS-500-7, guma NBR
5	Wedge Nut Гайка клина Nakrętka klina	Aluminium Bronze Алюминиевая бронза Braz aluminiumowy
6	Guide Shoe Направляющие Prowadnice	Plastic POM Износостойкий пластик-полиамид POM Tworzywo sztuczne POM
7	Stem Шпindelъ Trzpień	Stainless Steel X20Cr13 / 1.4021 / 420 Нержавеющая сталь X20Cr13 / 1.4021 / 420 Stal nierdzewna X20Cr13 / 1.4021 / 420
8	Gland Bush Вкладыш крышки Tuleja uszczelniająca	Aluminium Bronze Алюминиевая бронза Braz aluminiumowy
9	Support Bush Прижимная втулка Tuleja przrtzymująca	Aluminium Bronze Алюминиевая бронза Braz aluminiumowy
10	Bonnet Gasket Прокладка крышки Uszczelka pokrywy	Elastomer NBR Резина NBR Elastomer NBR
11	O-ring Seal Кольцевое уплотнение Uszczelka O-ring	Elastomer NBR Резина NBR Elastomer NBR
12	Dust Seal Пылезащитное уплотнение Uszczelka przeciwpylowa	Elastomer NBR Резина NBR Elastomer NBR
13	Bonnet Screws Болты крышки Śruby pokrywy	Stainless Steel A2-70 Нержавеющая сталь A2-70 Stal nierdzewna A2-70
14	Housing Bolts Болты дресселя Śruby dławika	Stainless Steel A2-70 Нержавеющая сталь A2-70 Stal nierdzewna A2-70
15	Steel Connector Стальные коньца Króciec stalowy	Steel pipe S235JR Стальная труба S235JR Rura stalowa S235JR

Catalogue No. & Dimension (mm & kg)		Номер по каталогу & Размеры (мм & кг)				Numer kat. & Wymiary (mm & kg)			
Group	DN	50	80	100	150	200	250	300	
BG05	EPOXY	BG0555	BG0855	BG1055	BG1555	BG2055	BG2555	BG3055	
	PUR	BG0560	BG0860	BG1060	BG1560	BG2060	BG2560	BG3060	
BG06**	EPOXY	BG0561	BG0861	BG1061	BG1561	BG2061	BG2561	BG3061	
	PUR	BG0562	BG0862	BG1062	BG1562	BG2062	BG2562	BG3062	
L*		570	550	520	530	570	590	620	
H		329	315	349	495	558	648	728	
B		37	50	63	90	120	145	170	
BG05	D	60,3	88,9	114,3	168,3	219,1	273	323,9	
	E	2,9	3,2	3,6	4,5	6,3	6,3	7,1	
BG06**	D	57	89	108	159	219	273	325	
	E	3,0	4,0	4,0	5,0	6,0	7,0	8,0	
Stem Top Square Квадрат штока Kwadrat trzpienia □S		17,3	17,3	19,3	19,3	24,3	27,3	27,3	
Turns to open/close Число оборотов Liczba obrotów		7 ½	7 ½	9 ¼	13 ¾	18	21 ¾	26 ½	
Weight kg Вес, кг Waga kg		15,6	17,1	23,3	39,5	68,5	90,9	138,8	

* Other lengths available on request
** RU version

* Другие длины по заказу
** Исполнение RU

* Inne długości na życzenie
** Wykonanie RU